

# Biens®



NOTAIRE  
& BRETON



Notaires  
de France

Magazine d'informations juridiques et d'annonces immobilières

LOIRE-ATLANTIQUE

FAIRE CONSTRUIRE:

un choix économique,  
écologique et durable ?



ÉMISSION TV  
Avec vous au quotidien

LOI DE FINANCES 2022  
Les mesures phares

ASSURANCE-VIE  
Pourquoi anticiper ?



**4.7 / 5**  
  
**Excellent**  
 236 avis clients  
 17 janvier 2022  
N° de contrôle : 396 436 783

Note attribuée par les clients de Groupe Blain Construction sur immodvisor.com

Garantie par  immodvisor

## Témoignages de nos clients

Le Groupe BLAIN CONSTRUCTION place la satisfaction de ses clients au cœur de ses priorités.

Construire, gérer et développer des relations avec ses clients exige réactivité, suivi et une démarche qualité inscrite dans le long terme.

C'est la raison pour laquelle nous souhaitons mettre en avant les témoignages de nos clients. Notre partenaire IMMODVISOR vous garantit des avis certifiés. Parce que votre satisfaction est au cœur de nos préoccupations, partagez votre expérience avec nous !



— *Lionelle L.*

Nous avons choisi BLAIN CONSTRUCTION pour notre projet. Nous avons été accompagnés par Sandra, qui a toujours été à l'écoute de nos besoins. Un grand merci pour votre PROFESSIONNALISME, votre DISPONIBILITÉ et vos CONSEILS. Nous sommes très satisfaits du suivi et recommandons le Groupe BLAIN CONSTRUCTION !



— *René G.*

Très satisfait du suivi et de toutes les demandes qui ont bien été prises en compte rapidement ! Nous sommes très satisfaits du service du Groupe BLAIN CONSTRUCTION et du résultat de notre maison !

Retrouvez nos avis sur  immodvisor



Regardez tous  
le replay de l'émission  
« Avec vous, au quotidien »  
sur la chaîne Youtube  
Notaire & Breton.

## Des conseils pratiques pour vous et votre famille !

« Avec vous, au quotidien », c'est la nouvelle émission du Conseil régional des notaires dédiée à la famille, en partenariat avec les chaînes de télévision locales Télénantes, TVR, Tébéo et Tébésud.

Le concept est simple : les notaires bretons invitent chaque mois un expert du territoire pour apporter conseils pratiques et juridiques aux citoyens dans les moments importants de leur vie.

Depuis septembre dernier, l'émission est multidiffusée à différents créneaux horaires sur les chaînes des cinq départements de la Bretagne historique.

Des thèmes divers et variés sont abordés allant du premier achat immobilier, à la préparation de sa retraite, en passant par la gestion des conflits de famille ou encore la transmission à ses enfants.

Pour la première fois vous pouvez pousser la porte d'un office notarial depuis votre canapé, et bénéficier de conseils gratuits. Les notaires et les experts invités sur le plateau trouvent ainsi un moyen de s'exprimer de façon

plus directe, dans un cadre convivial, auprès des familles. À chaque épisode, les témoignages de nos professionnels sont enrichis par :

- Des reportages dans toute la région
- Une chronique flash infos juridiques
- Une séquence de questions/réponses avec des téléspectateurs.

La prochaine émission sera diffusée à partir du samedi 26 février prochain et abordera le thème « divorce : faire les comptes ».



Olivier ARENS,  
Président du Conseil régional  
des notaires de la Cour d'Appel  
de Rennes

Mensuel n°95 – Février 2022

Éditeur : Association Notaires de l'ouest.com/14, rue de Paris – CS 16436 – 35064 RENNES cedex – Tél. 02 99 27 54 45 – www.notaireetbreton.bzh –

Représentant légal : Olivier ARENS – Rédacteur en chef : Arnaud TABURET – Comité de rédaction : Anne FERCOQ-LEGUEN, Pierre-Olivier ROGEON, Antoine TEITGEN, Arnaud TABURET, Maire-Charlotte LAVIGNE, Ronald CHEVALLIER, Damien BERREGARD, Nolwenn HENAFF-TATIBOUÉ, Floriane LE METAYER, Catherine PAILLE Y, Estelle MONTHORIN. Photos (sauf mention contraire) : Marc OLLIVIER, iStock. Impression : IMAYE GRAPHIC – Laval (53).

Dépôt légal : nov. 2010 – Régie publicitaire : Precom, SARL au capital de 1 032 580 €, RCS Rennes 338883315 – 10, rue du Breil, CS 98101 35081 RENNES cedex. Contact : Christophe Camus ouestfrance-immo – 10, rue du Breil, CS 98101 35081 RENNES cedex 02 23 35 39 51 ou 06 23 79 11 49



Imprimé sur du papier fabriqué en Autriche, avec 30% à 40% de fibres recyclées. Papier 100% PEFC et issu de forêts gérées durablement sous le numéro hfa-coc-0037. Eutrophisation : 0.007kg/tonne.  
177 780 exemplaires diffusés



# Faire construire : un choix économique, écologique et durable ?

Primo-accédant ou non, faire le choix de construire son habitation, demande souvent persévérance et patience.



## Quelques points de vigilances

Un tel projet, nécessite de se faire accompagner par des professionnels, que ce soit à l'achat du terrain, lors de l'établissement du plan de financement, pendant la construction ou à la réception du chantier.

Pour qu'il puisse aboutir dans les meilleures conditions possibles, renseignez-vous sur la localisation du terrain, son exposition, ses contraintes techniques (desserte, réseaux, assainissement, études géotechniques).

Votre terrain est peut-être situé dans un lotissement. Des garanties en matière de viabilisation et de constructibilité vous sont alors offertes mais le règlement vous imposera également des contraintes.

Renseignez-vous sur les règles d'urbanisme applicables. Elles sont souvent accessibles sur les sites internet des collectivités. La demande de permis de construire devra s'y conformer.

S'accompagner de professionnels de la construction vous permettra de maîtriser vos coûts (architecte, maître d'œuvre), en signant notamment un contrat de construc-

tion de maison individuelle. Ne délaïssez pas votre plan de financement en prenant compte les aides et les emprunts possibles en matière de constructions neuves. N'oubliez pas enfin de vous constituer un dossier complet qui sera nécessaire à votre notaire lorsque vous voudrez revendre. Conservez ainsi l'ensemble des factures et les attestations d'assurance des entreprises, le procès-verbal de réception, la déclaration d'achèvement des travaux, l'attestation de non-contestation à la conformité...

Construire, c'est surtout faire le choix d'édifier un bien immobilier sur-mesure. La construction sera à votre image, en privilégiant un emplacement particulier, en maîtrisant la superficie, l'exposition et les matériaux. Cela permet aussi d'éviter les contraintes et mauvaises surprises propres à un projet de rénovation.

Les frais d'acquisition seront moins importants que pour l'achat d'une maison puisqu'ils ne sont calculés que sur la valeur du terrain.



## Une construction nécessairement écologique

Depuis le 1<sup>er</sup> janvier 2022, la Réglementation Environnementale (RE) 2020 est entrée en vigueur en lieu et place de la Réglementation Thermique (RT) 2012. Elle a pour but de répondre aux enjeux de la transition écologique en rendant les futures constructions plus respectueuses de l'environnement et plus vertueuses par l'utilisation de matériaux biosourcés comme le bois, le liège ou le chanvre. Elle repose sur trois objectifs : diminuer les consommations d'énergie, diminuer l'impact carbone, et garantir le confort et la fraîcheur en cas de fortes chaleurs.

L'enjeu est aussi sociétal. Notre habitat est désormais central aux vues des confinements successifs. Les éco-constructions prennent en compte l'environnement, le confort (acoustique et visuel) et la santé des occupants (qualité de l'air) tout en préservant les ressources énergétiques (matières premières, eau) et en luttant contre le réchauffement climatique.

Construire en respectant ces nouvelles normes entraîne un surcoût. Il se récupérera sur la durée grâce aux économies

que vous ferez sur votre consommation. Il peut aussi être recherché des solutions au travers par exemple l'habitat participatif ou de nombreux types d'habitats alternatifs et éco-conçus : maisons en bois, tiny-house, maisons bulles, maisons flottantes, maisons semi-enterrées, maisons en paille, maison-container, maisons préfabriquées, constructions hors site, maisons passives ou à énergies positives... Les constructions de demain constitueront un défi ambitieux et exigeant, à imaginer ensemble en concertation avec les professionnels du bâtiment ainsi que votre notaire pour toujours plus de sécurité juridique.



Marie-Charlotte LAVIGNE,  
Notaire

**MON NOTAIRE BORDE**  
**MON DOSSIER**

**POUR PROTÉGER  
MES HÉRITIERS**

PROCESS BLUE  
www.processblue.com Photo - Gettyimages

**NOTAIRE  
& BRETON**

[NOTAIREETBRETON.BZH]



## Mobili-Jeune® : aide au logement pour les alternants

Action Logement propose de prendre en charge une partie du loyer des jeunes de moins de 30 ans en contrat d'apprentissage ou de professionnalisation au sein d'une entreprise du secteur privé non agricole.

Ce dispositif baptisé Mobili-Jeune®, leur permet de bénéficier de 10 € à 100 € par mois pendant un an.

Plus d'informations sur :  
[mobili.actionlogement.fr](http://mobili.actionlogement.fr)



## Entreprise : lancement de la plateforme [impact.gouv.fr](http://impact.gouv.fr)

L'objectif : permettre aux entreprises de publier leurs données environnementales, sociales et de bonne gouvernance (ESG). Ces informations offriront aux particuliers la possibilité de choisir les entreprises répondant à leurs propres valeurs. De leur côté, les professionnels pourront disposer d'outils de mesure pour appréhender l'évolution de leur politique en termes de respect de l'environnement et des conditions de travail proposées à leurs salariés.



## Généralisation du Pass Culture

Le Pass culture vient d'être généralisé à l'ensemble du territoire. Ainsi tous les jeunes de 18 ans peuvent bénéficier de 300 € de Pass Culture. Il suffit de télécharger l'appli Pass Culture sur Google Play ou App Store puis de créer son compte. Une fois l'inscription validée, les jeunes pourront s'acheter livres, BD, places de théâtre, souscrire à des abonnements à des plateformes de musique... auprès de l'un des 500 partenaires de l'opération. Ils disposent de 2 ans pour utiliser leur crédit.



## Caution : vers un renforcement du droit

La réforme du droit des sûretés est entrée en vigueur depuis le 1<sup>er</sup> janvier 2022. Parmi les nombreuses évolutions, l'ordonnance prévoit notamment un renforcement du droit de cautionnement. Ainsi, l'ensemble des dispositions, aujourd'hui disséminées dans différents codes, sont réunies dans le Code civil afin d'assurer une meilleure lisibilité au justiciable. Certaines règles de forme comme la mention manuscrite, seront assouplies. Enfin, la protection des garants sera renforcée.



## Impôts et divorce : à savoir

La vente de la résidence principale des époux bénéficie de l'exonération de l'impôt sur la plus-value, à condition d'être occupée par l'un des ex-époux jusqu'à la vente. Si vous avez versé une prestation compensatoire à votre ex-conjoint, vous pouvez bénéficier d'une réduction d'impôt de 25 % avec un maximum de 7 625 €.

L'ex-conjoint qui reçoit la prestation compensatoire n'est pas imposé sur la somme reçue.



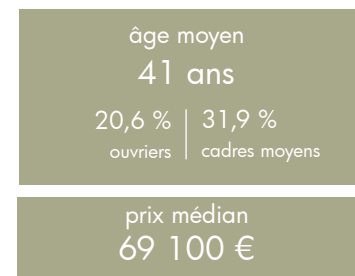
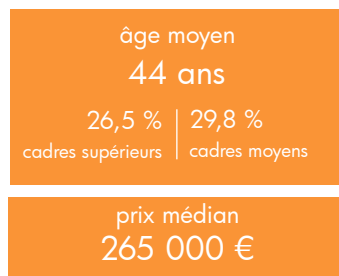
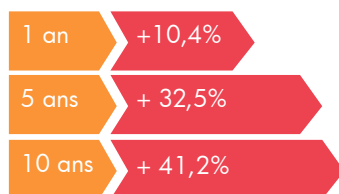
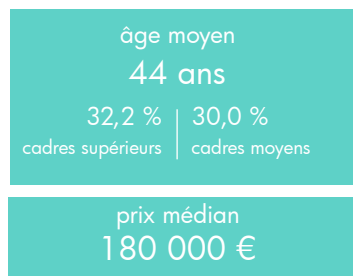
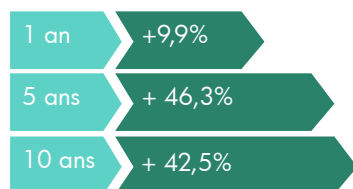
## Pacs : l'importance d'une rupture officielle

Le Pacs ne prend fin vis-à-vis des tiers qu'à compter de l'accomplissement des formalités de publicité, c'est-à-dire l'inscription de la dissolution en marge de l'acte de naissance. Il est donc essentiel de rompre le Pacs en effectuant toutes les démarches nécessaires auprès de la mairie ou du notaire qui l'a enregistré. Sans quoi le Pacs continue ses effets et les partenaires pourraient être tenus des dettes de leur ex-partenaire (factures, loyers, crédits...).

# BAROMÈTRE DE L'IMMOBILIER EN LOIRE ATLANTIQUE

Au 31 décembre 2021

	appartements anciens		maisons		terrains à bâtir	
	Prix au m <sup>2</sup>	Evol. 1 an	Prix	Evol. 1 an	Prix	Evol. 1 an
bassin d'Ancenis	2 230 €	-	185 000 €	+3,4 %	46 500 €	+0,2 %
bassin d'Arthon-en-Retz	1 920 €	-	218 000 €	+14,5 %	59 000 €	+12,3 %
bassin d'Herbignac - Savenay - Pont Château	2 370 €	-	214 000 €	+12,6 %	55 000 €	-1,1 %
bassin de Blain	-	-	170 000 €	+15,1 %	50 400 €	+16,9 %
bassin de Châteaubriant	-	-	116 000 €	+17,5 %	33 600 €	+9,5 %
bassin de Guéméné Penfao	-	-	127 500 €	+2,0 %	27 700 €	+5,8 %
bassin de Machecoul - Clisson	2 390 €	+7,9 %	209 600 €	+5,6 %	61 200 €	-
bassin de Nort-sur-Erdre	-	-	190 000 €	+19,2 %	40 500 €	-10,0 %
Littoral Nord Loire	5 000 €	+12,5 %	380 000 €	+12,8 %	120 000 €	-
Littoral Sud Loire	3 780 €	+10,9 %	300 000 €	+15,4 %	115 000 €	-
Nantes	3 820 €	+7,1 %	425 000 €	+2,4 %	-	-
Nantes première couronne	2 880 €	+10,7 %	337 200 €	+11, %	137 300 €	+9,9 %
Nantes agglomération	3 130 €	+12,8 %	275 000 €	+5,8 %	94 000 €	+6,2 %
Saint-Nazaire	2 560 €	+14,7 %	255 000 €	+13,3 %	130 000 €	+17,0 %
Saint-Nazaire agglomération	2 420 €	+16,1 %	200 000 €	+15,9 %	49 100 €	-1,1 %



# Les mesures phares de la loi de finances 2022



## Une baisse de l'impôt sur le revenu

Les différentes tranches du barème de l'impôt sur le revenu seront rehaussées de 1,4% en 2022. La revalorisation concernera l'imposition des revenus des ménages français pour 2021. L'objectif est de contrebalancer les effets de l'inflation pour les ménages.

## MaPrimeRenov' prolongée

Prolongé en 2022, le dispositif MaPrimeRenov' a pour objectif de réduire les passoires thermiques du marché immobilier français. Accessible aux propriétaires occupants, bailleurs, ou aux copropriétés, l'ambition pour 2021 était d'engager 400 000 dossiers. C'est le double qui est espéré pour 2022.

## Taxe d'habitation

En 2022, la taxe d'habitation sera exonérée de 65% pour les contribuables encore soumis à cet impôt local. Pour les résidences principales, elle sera définitivement abrogée en 2023.

## Eco-PTZ : le montant du prêt travaux augmenté

L'éco-prêt travaux à taux zéro (Eco-PTZ) bénéficie d'une rallonge : son montant maximum passe de 30 000 à 50 000 € si le propriétaire réalise des travaux « permettant d'atteindre une performance énergétique globale minimale ». Et les travaux ouvrant droit à Ma prime Renov' peuvent être financés par ce PTZ.

## Le dispositif Pinel Breton prorogé

Tous les logements collectifs neufs destinés à la location situés dans la région Bretagne peuvent bénéficier de la réduction d'impôt du dispositif Pinel dès lors qu'ils sont situés dans des communes ou des quartiers se caractérisant par une tension élevée du marché locatif. Cette expérimentation est prolongée jusqu'au 31 décembre 2024.

Ronald  
CHEVALIER,  
Notaire



Spécialiste de la maison sur-mesure.



Haute-Goulaine / La Baule 02 40 04 10 04 [www.maisons-adelie.fr](http://www.maisons-adelie.fr)



# L'assurance-vie : pourquoi anticiper ?

De l'anticipation de la clause bénéficiaire à l'établissement d'un testament, une clause réfléchie vaut mieux qu'une croix.



**L'assurance-vie est un produit phare pour plusieurs raisons, mais à quoi peut-il servir ?**

## Placement financier

Ces contrats peuvent être plus ou moins rentables, notamment en fonction des risques choisis. Il s'agit d'un placement libre (permettant de déposer ou retirer quand vous les souhaitez) avec des conséquences fiscales en fonction des cas de figure. Des optimisations sont parfois possibles. Votre notaire pourra vous accompagner dans la gestion de votre contrat.

## Un élément de gestion de sa succession

Bien souvent, le souscripteur s'en remet aux formules types attribuant les sommes placées aux héritiers. La souscription d'un contrat nécessite une étude globale et le vendeur de votre contrat n'aura pas forcément connaissance des autres contrats souscrits, des legs ou donations. Ceux-ci peuvent avoir épuisé les abattements fiscaux et vos héritiers seraient lourdement taxés.

Devant la multitude d'informations, votre notaire peut vous accompagner pour faire un point global sur votre patrimoine et optimiser au mieux les contrats souscrits.

L'assurance-vie permet ainsi de réorganiser, dans une certaine mesure, les règles de transmission. Dès lors que les montants ne sont pas excessifs par rapport aux revenus

et au patrimoine, il est possible d'utiliser une assurance-vie pour n'en faire profiter qu'un ou certains enfants, voire un tiers, sans être bloqué par la réserve héréditaire.

Elle peut aussi optimiser une transmission à l'aide d'une clause démembrée, usufruit pour le conjoint et nue-propiété pour les enfants. Ainsi, les sommes ne se retrouveront pas dans la succession du conjoint survivant. À défaut, il aurait fallu les replacer sur un nouveau contrat alors que le conjoint aurait un âge où cette opération serait taxée au décès.

La fiscalité est double. Il existe une fiscalité classique sur les revenus. Au décès, ces contrats ne sont pas toujours « hors succession » fiscalement. Tel est le cas de ceux souscrits après le seuil fatidique des 70 ans ou pour les primes versées après cet âge.

Damien  
BERREGARD,  
Notaire



# Vente : les pièces à remettre au notaire

Lors d'une vente immobilière, le vendeur doit fournir au notaire tout un ensemble de documents destinés à l'acquéreur, dont une partie est annexée dès la promesse de vente.



## Les documents relatifs au vendeur

- Une pièce d'identité ; la copie du contrat de mariage, du certificat de Pacs, du jugement de divorce ; la copie du livret de famille. Le notaire demande lui-même les actes d'état civil en mairie.
- Si le vendeur est une société, une société civile immobilière (SCI) par exemple, les documents à remettre au notaire sont les suivants: la copie de la délibération de l'assemblée générale autorisant la vente, les statuts de la société, un justificatif du mandat du représentant de la société et sa pièce d'identité. Le Kbis est demandé directement par le notaire.

## Les documents relatifs au bien

- Le titre de propriété, l'avis de taxe foncière, le permis de construire, l'attestation de nonopposition à la conformité, les factures des travaux, le bail (si le bien est loué), le règlement de copropriété, le compte rendu des trois dernières assemblées générales si le bien est en copropriété.

- Selon le cas, le vendeur fournit aussi un préétat daté concernant la situation de la copropriété. Il peut charger son notaire de le faire.

## Les diagnostics immobiliers

Le diagnostic de performance énergétique ; le diagnostic de risque d'exposition au plomb si le logement a été construit avant 1949 ; l'état d'amiante si le bien a été construit avec un permis de construire obtenu avant juillet 1997 ; le diagnostic termites lorsque le bien se situe dans une zone infestée ou susceptible de l'être ; l'état de l'installation intérieure de gaz et/ou d'électricité si elle date de plus de quinze ans ; le diagnostic assainissement en l'absence de raccordement au réseau public des eaux usées ; l'état des risques et pollutions ; le diagnostic « nuisances sonores aériennes » pour les biens situés dans l'une des zones de bruit définies par un plan d'exposition au bruit ; la surface privative du lot de copropriété (loi Carrez).

## NANTES

**171 435 €** (DONT HN 6 435 €)



Dans la résidence sécurisée « Les jardins de Longchamp », appartement situé au 2<sup>e</sup> étage sur 5 avec ascenseur, comprenant: salon, cuisine séparée et partiellement équipée (meubles hauts et bas, table de cuisson 4 feux à induction), dégagement, placards, buanderie, chambre avec placard, salle de bains avec W.-C.

Une place de parking privative en sous-sol. Local commun + local vélo. Travaux de rénovation à prévoir. Fenêtres simple vitrage bois, chauffage gaz collectif.

Charges de copropriété: 450 €/trimestre (eau + chauffage compris). Taxe foncière: 1 000 €. Copropriété de 1973.

## NANTES

**394 820 €** (DONT HN 14 820 €)



Au 6<sup>e</sup> et dernier étage avec ascenseur, place René Bouhier. Bel appartement traversant et lumineux, composé d'un salon et d'une salle à manger, une cuisine séparée, 3 chambres possibilité 4, 1 salle de bains.

Ce bien à rafraîchir bénéficie d'une cave et d'un garage fermé.

## SAINT-SÉBASTIEN-SUR-LOIRE

**649 000 €** (DONT HN 24 360 €)



À 10 mn à pied des commerces de Saint-Sébastien-sur-Loire.

Maison 6 pièces 175 m<sup>2</sup>. Belle maison non mitoyenne sur les bords de Loire d'environ 175 m<sup>2</sup> sur trois niveaux habitables + combles aménageables. Ce bien comprend :

- au RDC : un grand salon de 44 m<sup>2</sup>, un bureau de 20 m<sup>2</sup>, une cuisine et arrière cuisine, W.-C.
- au 1<sup>er</sup> étage : dégagement, 3 chambres (11, 19 et 21 m<sup>2</sup>), une salle de bains, W.-C. et grenier.
- au 2<sup>e</sup> étage : une chambre de 22 m<sup>2</sup>.

Un garage et plusieurs stationnements possibles sur la parcelle. Chauffage gaz. Taxe foncière: 1 700 €.



### Office du Dôme

4 bis, place du Sanitat

44 000 NANTES

06 71 38 50 37 - [negociation.44009@notaires.fr](mailto:negociation.44009@notaires.fr)

## PÉNESTIN

**599 000 €** (DONT HN 22 480 €)



Propriété face mer et accès plage à 100 m sur terrain clos sans vis-à-vis de 3 756 m<sup>2</sup>. 140 m<sup>2</sup> de surf. habitable: au rdc: salon/séjour avec chem., cuis. éq., ch., sde, WC, placards, buanderie. au 1<sup>er</sup> ét.: mezzanine, dégagement avec placards, 2 ch., sdb, WC, grenier. Annexes: Garage double d'env. 30 m<sup>2</sup> avec nombreux rangements. Grand terrain. Ref 44010-845.  
Logement à consommation énergétique excessive.

## GORGES

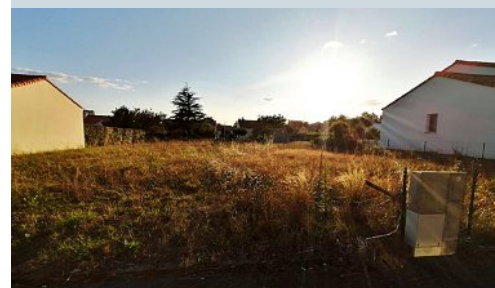
**620 940 €** (DONT HN 20 940 €)



Dans le centre, proche de la gare, des commerces, des écoles, belle maison ancienne de caractère agrandie et rénovée sur plus de 1 700 m<sup>2</sup> arboré. Entrée, salon sur parquet, cuis. amé. séjour avec chem. insert et bureau en mez. et véranda au rez-de-chaussée. 1<sup>er</sup> étage: 1 ch. avec accès sur terrasse et sdb privative, wc. Au 2<sup>e</sup> étage: 2 ch. et sde. Sous-sol aménagé avec wc, lingerie, cave et atelier ayant un accès direct au jardin.

## CLISSON

**270 740 €** (DONT HN 10 740 €)



Rare à Clisson, à 1,5 km de la gare, coté Trinité: beau terrain à bâtir de 866 m<sup>2</sup> viabilisé et plat (en zone UB, ZPPAU). Accès à pied aux commerces, écoles et complexe sportif.



### SAS DE L'ESTUAIRE

7, avenue Olivier de CLISSON  
44190 Clisson  
02 40 54 78 27 – negociation.44029@notaires.fr

Immeuble Euréka – 1, Mail du Front Populaire  
44203 Nantes  
06 12 31 36 55 – celine.durand.44010@notaires.fr



## SAINT-HERBLAIN – OXYG'N

**188 900 €** (DONT HN 9 445 €)

Programme d'exception pour habiter ou investir (Loi PINEL)  
Proche de NANTES, à 2 minutes du «Parc de Procé», la résidence «Oxyg'N» est idéalement située. «Oxyg'N» se décline en 30 appartements neufs du T2 au T4 répartis sur 5 étages.

Cette élégante résidence offre tout le confort des logements neufs et de belles prestations de standing. Chaque appartement bénéficie d'une terrasse ou d'un balcon.

- T2 à partir de 188 900 € TTC
- T3 à partir de 269 900 € TTC
- T4 à partir de 357 900 € TTC

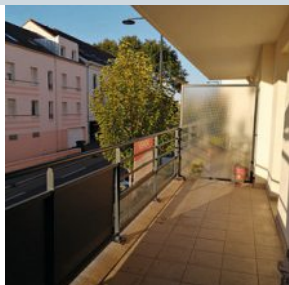


### Office notarial SARL DB ASSOCIÉS

4, rue Bertrand Geslin  
NANTES  
02 40 73 34 30 - gladys.thersen.44017@notaires.fr

## SAINT-SEBASTIEN-SUR-LOIRE

**279720 €** (DONT HN 9720 €)



C

À proximité immédiate de tous les services, dans un petit collectif de 2005, appartement d'environ 70 m<sup>2</sup> situé au 1<sup>er</sup> étage avec ascenseur offrant: entrée avec placard, salon-séjour sur balcon exposé sud, cuisine, deux chambres, salle d'eau, W.-C.

Un box fermé en sous-sol complète ce bien.

## NANTES – TALENSAC

**146720 €** (DONT HN 6720 €)



D

Appartement T1 bis

Place Saint-Similien, dans un immeuble de caractère (1900), niché sous les toits au 4<sup>e</sup> étage, appartement d'environ 19 m<sup>2</sup> offrant: entrée, pièce de vie avec coin cuisine, chambre, salle d'eau, W.-C.

En bonus: un grenier de 4,5 m<sup>2</sup> attenant à l'appartement pouvant servir d'extension.

## NANTES CENTRE

**248640 €** (DONT HN 8640 €)



D

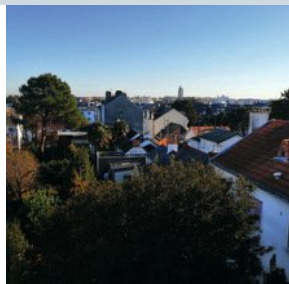
Appartement 3 pièces – Place du commerce.

Beau type 3 d'environ 54 m<sup>2</sup>, situé au 2<sup>e</sup> étage d'un immeuble de caractère offrant une pièce de vie lumineuse (Sud-Ouest) sur parquet en chêne massif, un petit balcon (belle vue sur la place du Commerce), une cuisine, une loggia, deux chambres, une salle d'eau avec W.-C.

Un grenier complète ce bien.

## ZOLA/PROCÉ

**269360 €** (DONT HN 9360 €)



E

Appartement 3 pièces. Entre Zola et Procés, dans un petit collectif, appartement traversant d'environ 55 m<sup>2</sup> au troisième et dernier étage offrant: entrée avec placard, dégagement avec placards, salle d'eau avec W.-C., cuisine ouverte sur pièce de vie, deux chambres.

Les atouts: petite copropriété; proximité des transports en commun, des commerces, des écoles et du parc de Procés; luminosité (Ouest); vue dégagée sans vis-à-vis; présence d'une cave; huisseries PVC double vitrage.

## SAINT HERBLAIN BOURG

**338772 €** (DONT HN 11772 €)



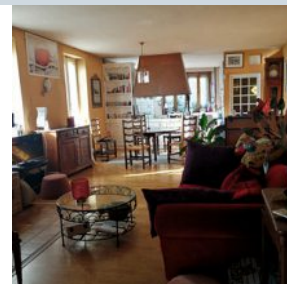
C

Saint-Herblain (Bourg), au calme, à proximité des transports en communs, des commerces et des écoles, agréable maison familiale d'env. 116 m<sup>2</sup> au sol, offrant:

- Au rdc: entrée, cuisine aménagée et équipée semi-ouverte sur salon-séjour, W.-C., autre pièce transformable en suite parentale d'env. 15 m<sup>2</sup>.
- À l'étage: trois chambres, une salle de bains avec baignoire et douche, W.-C.
- En annexe: un garage avec grenier, jardin clos et arboré avec terrasse exposée Sud.

## NANTES – ZOLA – PROCÉ

**497278,96 €** (DONT HN 17280 €)



E

Maison – 5 pièces.

Entre Zola et Procés, à proximité des transports en commun, des commerces et des écoles, maison de ville de 120 m<sup>2</sup> offrant au rez-de-chaussée: entrée, cuisine aménagée ouverte sur salon-séjour (Est-Ouest), véranda, bureau, salle de bains avec W.-C.; à l'entresol: trois chambres, salle de bains, W.-C. En annexe: des combles aménagés en chambre, une petite cour intérieure, une lingerie, une cave en sous-sol et un garage.



## Étude de Maître Marion THEVENIN

12, rue du Chapeau Rouge  
BP 31 822 – 44018 NANTES cedex 1  
0240489414 - hery.franck.44005@notaires.fr

## NANTES CENTRE-VILLE

**325 000 €** (DONT HN 10 000 €)



C

Appartement, allée Baco, à 2 pas du Château et du CHU, T4 de 78,39 m<sup>2</sup> Carrez situé au 2<sup>e</sup> étage avec ascenseur dans immeuble bien entretenu. Entrée, cuisine ouverte sur salon-séjour donnant sur balcon, salle de bains, wc, dressing, 2 chambres sur parquet (3<sup>e</sup> chambre possible). Cave. Possibilité d'acheter place de parking. Charges de copropriété: 90 € par mois. Taxe foncière: 1 073 €. Huisseries PVC double vitrage, chaudière et radiateurs neufs.



### GMV NOTAIRES

41, rue Jeanne-d'Arc  
BP 61718 - 44017 NANTES Cedex 1  
06 58 22 04 05  
negociation.44002@notaires.fr

## NANTES - Cité des Congrès

**395 600 €** (DONT HN 15 600 €)



D

T4 traversant de 79,67 m<sup>2</sup> en rez de jardin avec terrasse 15 m<sup>2</sup> Est. Entrée 5,60 m<sup>2</sup> s/carrelage avec placard, cuis. américaine A/E accès terrasse dallée s/jardin avec séjour 30,59 m<sup>2</sup> s/starifié accès terrasse s/jardin, dégagement 3,85 m<sup>2</sup> s/carrelage avec placard, 3 ch. 11,23-10,15-11,79 m<sup>2</sup> s/starifié avec placard dont 1 avec sde attenante 2,39 m<sup>2</sup> s/carrelage, salle de bains 2,98 m<sup>2</sup> s/carrelage, wc 1,09 m<sup>2</sup> s/carrelage. Chauffage ind. gaz (2013) BOX en sous-sol 12,62 m<sup>2</sup>.

### ACTORIA NOTAIRES ASSOCIÉS



6 rue Voltaire  
44000 NANTES  
02 51 84 92 63  
negociationrbg.44014@notaires.fr

## SAINT-NAZAIRE

**450 000 €** (DONT HN 6 425 €)



C

Maison d'habitation indépendante de 2006 sur 1 215 m<sup>2</sup> de terrain, comprenant au rez-de-chaussée: une cuisine aménagée et équipée ouverte sur le séjour, le tout sur 50 m<sup>2</sup>, un salon avec cheminée à insert, deux chambres, salle d'eau, arrière-cuisine, water-closet et deux garages attenants de 35 m<sup>2</sup>. À l'étage: palier, une chambre, grande mezzanine ouverte sur pièce de vie.

Surface habitable: 166 m<sup>2</sup>. Environnement calme et vue dégagée



### SELAS ENTRE LOIRE ET VILAINE Étude de Maître THOMAS

2, avenue des Sports  
BP 6 - 44750 CAMPBON  
02 40 56 76 78  
negociations.44113@notaires.fr

## NANTES MAIRIE-DECRÉ

**585 820 €** (DONT HN 25 820 €)



D

Nantes Mairie-Decré, dans un bel immeuble XIXe, au 1<sup>er</sup> étage, appartement T4 traversant de 138 m<sup>2</sup> habitables (hsp: 3,70 m), comprenant: salon-séjour 49 m<sup>2</sup>, bureau ou chambre: 24 m<sup>2</sup>, 2 chambres de 11 et 14 m<sup>2</sup>, cuisine 16 m<sup>2</sup>, salle d'eau et salle de bains, wc.

Chauffage gaz individuel, Cave n° 23.

Charges mensuelles: 194 €.

Bien soumis au régime de la copropriété, libre à la vente.



### STRATEIA NOTAIRES

22, rue des Halles et 25, rue de Bel Air  
44000 NANTES  
0272656413  
strateia.nego@notaires.fr

## NANTES

**235 000 €** (DONT HN 10 900 €)



D

Au bord de l'Erdre Maison 96 route de la Jonelière NANTES avec garage, entièrement à rénover, sur parcelle de 299 m<sup>2</sup>. Permis de construire accepté et purgé pour une maison contemporaine de 166 m<sup>2</sup> surface plancher ( Hors garage). Pièce de vie de 42 m<sup>2</sup>, cuisine, 4 ch. dont une avec SDE privée, SDB, wc, patio de 48 m<sup>2</sup>, buanderie en rez-de-chaussée. Réception des offres : du 01/02/2022 14H00 au 02/02/2022 à 14H00 Visite sur rendez-vous.



Étude de  
**Mes KUHN COSSIN PICART**

28 Bd Gabriel Guisth'au  
44000 NANTES  
02 51 72 93 13  
kpc.nantes@notaires.fr

## REZÉ

**310 000 €** (DONT HN 13 560 €)



D

Quartier Mairie, jolie maison de ville (1930) parfaitement entretenue d'env. 64m<sup>2</sup>, sans vis-à-vis comprenant une entrée, un salon/séjour (env. 28,37m<sup>2</sup>), une cuisine aménagée/équipée (env.9,71m<sup>2</sup>) donnant sur terrasse, une chambre (env. 10,85m<sup>2</sup>), salle de bains, wc. À l'étage une chambre mezzanine (env. 8,22m<sup>2</sup>). Un garage d'env. 15,16m<sup>2</sup> et une terrasse d'env. 18,85m<sup>2</sup> viennent compléter l'ensemble.



**SELARL THOMAS HOUIS GIRARD  
DURAND VILLATTE BREMENT**

3 rue Victor Hugo  
44400 REZÉ  
02 40 32 45 10  
nego.notaires.reze@notaires.fr

## NANTES en plein cœur de ville

**719 850 €** (DONT HN 24 850 €)



D

Appt de 182 m<sup>2</sup> (195 m<sup>2</sup> au sol) en copropriété au 3<sup>e</sup> ét. + ascenseur d'un bel immeuble ancien : belle entrée, salon avec cheminée, cuis. équipée et aménagée ouverte sur la salle à manger, 3 ch. dont une avec sdb et salle d'eau privées, autre salle d'eau, wc, une débarras avec partie atelier et cave + un caveau avec chaufferie sur le palier + 2 caves + 2 greniers. Travaux de rafraîchissement à prévoir. Ref 44125-744

## BOUGUENAIS

**297 550 €** (DONT HN 12 550 €)



F

En Exclusivité. Rue des côteaux maison d'habitation à rénover comprenant : - au rez-de-chaussée : une entrée, une cuisine aménagée et équipée, un salon, wc, grand garage avec coin buanderie - au 1<sup>er</sup> étage : 3 chambres dont 2 avec placard, une salle de bains. Autre garage et enclos sur le terrain, à l'arrière de la maison au niveau du jardin. Ref 44125-775 Logement à consommation énergétique excessive

## NANTES CAMUS

**606 550 €** (DONT HN 21 550 €)



D

Dans une résidence de standing, Appartement T5 traversant en copro au 1<sup>er</sup> ét. + asc. : vaste entrée, salon séjour de 39 m<sup>2</sup> sur balcon orienté s/o, cuisine amé.et équip. avec espace repas, lingerie, wc + vestiaire, dégagement + placards, 3ch. dont une avec sa salle d'eau donnant sur une grande terrasse côté jardin de 25 m<sup>2</sup>, sdb. +cave, + garage + parking en sous-sol Travaux de rafraîchissement à prévoir.



**LDVLE NOTAIRES**

1 RUE CUVIER BP58756  
44187 NANTES CEDEX  
06 59 90 26 34 - karine.volz.44125@notaires.fr

## À SAINT-HERBLAIN

**330972 €** (DONT HN 10972 €)



Quartier Beauséjour – Val de Chézine, maison de 88 m<sup>2</sup>, deux chambres, avec un fort potentiel. Elle vous propose, au rez-de-chaussée, une entrée, une chambre avec point d'eau, un WC, un garage et une buanderie. À l'étage, cuisine, séjour avec cheminée, grande chambre de 15,4 m<sup>2</sup> et salle d'eau.

Grenier non aménagé. Jardin arboré.

Logement à consommation énergétique excessive.



**Maître Yves-Noël BARDOUL**

2, place Jean-Ligonday  
44610 INDRE  
0240865043  
bardoul@notaires.f

## LES SORINIÈRES

**156000 €** (DONT HN 6000 €)



Appartement, dans copropriété de 2018, appartement de T2 de 40,89 m<sup>2</sup>, situé au 2<sup>e</sup> étage, comprenant : entrée dans séjour avec coin cuisine aménagée et équipée, une chambre avec placard, une salle d'eau avec WC. Terrasse de 9 m<sup>2</sup>. Chauffage individuel gaz. Emplacement de stationnement aérien avec accès sécurisé. Bien loué (bail du 25/03/2021 - loyer 560 € + 24,97 € charges). Charges de copropriété 130 € par trimestre.



**Étude Laurent BRETECHE**

2, rue du Bigon - 44840 LES SORINIÈRES  
0228009593  
negociation.44129@notaires.fr



## LA-CHAPELLE-SUR-ERDRE

**449000 €** (DONT HN 20000 €)

Gergaudière, en impasse, maison non-mitoyenne de PLAIN-PIED construite en 1976, d'une surface habitable d'environ 123 m<sup>2</sup>, comprenant :

Une entrée et dégagement avec placards (15 m<sup>2</sup>), pièce de vie d'environ 45 m<sup>2</sup> avec cheminée, cuisine équipée (15 m<sup>2</sup>), 4 chambres (9,3 m<sup>2</sup>; 10,2 m<sup>2</sup>; 11,6 m<sup>2</sup>; 11,2 m<sup>2</sup>), salle de bains (4,5 m<sup>2</sup>), W.-C. (1,2 m<sup>2</sup>);

Garage (non-attaché à la maison), grenier et terrasse. Terrain de 829 m<sup>2</sup>.

Chauffage électrique.



**SCP BRETECHER, DERSOIR et BARICHE**

16, boulevard du Massacre  
44800 SAINT-HERBLAIN  
0240160661 - bbd-nego@notaires.fr



## LE CROISIC

**555 440 €** (DONT HN 25 440 €)



Agréable maison de 150 m<sup>2</sup> proche de la mer avec garage sur terrain de 429 m<sup>2</sup>. Au rez-de-chaussée: entrée, séjour en long avec cheminée, cuisine équipée et aménagée, W.-C., garage attenant avec douche. Étage: 3 chambres avec placards, pièce d'eau avec douche et baignoire, W.-C. séparé, espace bureau; grenier chauffé au-dessus. Chauffage: gaz de ville. Jardin, terrasse.



### Notaires Presqu'île Associés

20, avenue Jean-de-Neyman  
44 500 LA BAULE  
02 40 62 90 19  
bruno.rhodon.44117@notaires.fr

## NANTES

**249 796 €** (DONT HN 8 796 €)



Appartement T3 entièrement rénové avec goût situé dans une résidence au 1<sup>er</sup> étage sans ascenseur. Il se compose d'une pièce de vie lumineuse ouverte sur cuisine aménagée et équipée, 2 chambres, une salle d'eau avec wc. Un balcon. Au sous-sol: une cave. En extérieur: une place de stationnement privée. Charges mensuelles courantes: 120 € (incluant chauffage, eau et stationnement). A découvrir!



### Maître Arnaud PEREZ

32, rue de Villeneuve  
44780 MISSILLAC  
02 40 88 30 37  
negociation.44108@notaires.fr

## PORNICHET PLACE DU MARCHÉ

**466 200 €** (DONT HN 16 200 €)



### SUPERBE T3 MEUBLÉ

Au pied du marché de Pornichet, à 60 m de la mer, très bel appartement meublé au 3<sup>e</sup> étage, belles prestations, excellent état, comprenant: entrée, salon-séjour, cuisine équipée, salle d'au et wc indépendants, deux chambres. Terrasse avec vue mer. Garage fermé en sous-sol. Emplacement numéro 1. Produit rare.

## PORNICHET

**331 520 €** (DONT HN 11 520 €)



Dans résidence face mer, proche du Casino, au calme, appartement de type 2 rénové, exposition Sud/Est avec belle vue latérale mer, comprenant: entrée, séjour sur balcon avec cuisine ouverte, une chambre, une salle d'eau et wc indépendant. Cave. Place de parking dans garage fermé. Local à vélos. Emplacement recherché.

## LA BAULE

**1 015 000 €** (DONT HN 35 000 €)



Calme et résidentiel, maison lumineuse de plain-pied, belles prestations de 155 m<sup>2</sup>. Expo. sud de 1010 m<sup>2</sup>, piscinable terrasse bois de 40 m<sup>2</sup>, SPA avec entrée, vaste salon/séjour lumineux, cuis., cellier, 3 ch. (suite parentale de 34 m<sup>2</sup> avec wc séparé, sde), 2 gdes ch., placards, sde avec wc Garage fermé avec porte auto. télécommandée, places de parking. Chauff. au sol aérothermie. Plain pied tres rare a la vente!



### Me ATTIAS PATRICIA

12, avenue Louis BARTHOU –  
Place du Marché 44380 PORNICHET  
02 28 55 09 17 - immobilier@notaire-pornichet.fr

## SAINT-NAZAIRE

**239 200 €** (DONT HN 9 200 €)



E

Parc Paysager, situé au 8ème étage appartement 2 chambres avec vue mer : entrée avec placard, dégagement avec placards, chambre avec SDE, wc, SDB, cuisine A/E avec une très belle vue mer, un séjour et une partie salon (possibilité de fermer et de créer une 3<sup>ème</sup> chambre). 2 balcons. Garage, cave et parking. Charges de copropriété : 322€/trimestre



**BOHUON-BOISVIEUX**

2, rue du Pavé de Beaulieu  
4450 GUÉRANDE  
02 40 62 18 59  
negociation.44128@notaires.fr

## SAINT-NAZAIRE

**468 000 €** (DONT HN 18 000 €)



D

Quartier Villès-Martin, Appartement de 100 m<sup>2</sup> au dernier étage, VUE MER, avec terrasse de 50 m<sup>2</sup>, exposée SUD avec store-banne comprenant : entrée avec placard, séjour/salon de 30 m<sup>2</sup> environ, cuisine A/E semi-ouverte, 3 chambres, une salle de bains (douche, baignoire), W.C., cellier, 2 garages fermés, chauffage individuel électrique.

Résidence avec piscine chauffée. Plage accessible à pied.



**OFFICE NOTARIAL  
OCÉANIS SAINT-NAZAIRE**

50, boulevard de l'université  
44600 SAINT-NAZAIRE  
02 40 22 77 47  
cgl-immo-etude-oceanis@notaires.fr

## TRIGNAC

**220 000 €** (DONT HN 8 030 €)



C

Proche des commerces et transport, maison de plain-pied de 2005 offrant : entrée, pièce de vie, cuisine aménagée et équipée, 2 chambres, salle d'eau et wc.  
Garage attenant avec grenier.  
Le tout sur un terrain de 479 m<sup>2</sup> avec abri de jardin.



**Étude de Maître E. XAVIER MERY  
SELAS entre LOIRE ET VILAINE**

30, route DE VANNES  
44160 PONTCHÂTEAU  
02 40 45 66 44  
nego.mery@notaires.fr

## CONSTRUCTEUR DE MAISONS

sur tout le département 44



*sur mesure, selon votre budget !*

**RÉSIDENTIEL ET INVESTISSEMENT LOCATIF**

**40 ANS  
D'EXPÉRIENCE !**



[www.maisonsbouvier.fr](http://www.maisonsbouvier.fr)



- 10 rue de Strasbourg **STE LUCE SUR LOIRE** - 02 40 50 12 13
- 1 route du Point du Jour **ST NAZAIRE** - 02 40 22 09 90

## PORNIC

**239 960 €** (DONT HN 9 960 €)



Terrain à bâtir 1 069 m<sup>2</sup>.  
À 1,5 km d'un centre commercial et 2,5 km du centre-ville – Terrain à bâtir, joliment boisé, non viabilisé, situé en second rideau (chemin d'accès de 57 m), soit environ 860 m<sup>2</sup> utile.  
Puits. CU Positif (3 arbres à conserver).  
Zone UC – Emprise 30%.  
Tout à l'égout sur la voie.



**SELARL THIERRY KERAVEC**

28, rue de Verdun  
44210 PORNIC  
02 51 74 00 71  
negociation.44083@notaires.fr

## SAINT-MICHEL-CHEF-CHEF

**548 000 €** (DONT HN 18 000 €)



Entrée avec placards, espace bureau, cuisine équipée et aménagée, ouverte sur un salon séjour lumineux avec poêle à pellets. Suite parentale avec salle d'eau et dressing, W.-C. avec lave main, cellier/buanderie donnant accès au garage. À l'étage: 3 chambres dont une avec aperçu mer, salle de bains spacieuse avec W.-C. Jardin paysager, entièrement clos et aménagé. Une belle terrasse et un bassin agrémentent ce joli bien. DPE: B et GES: A



**OFFICE NOTARIAL  
ROLAND GUILLO**

21, rue de la Gare  
44320 SAINT-PÈRE-EN-RETZ  
02 40 21 88 50  
etude.guillo.nego@notaires.fr

## LA PLAINE-SUR-MER

**363 000 €** (DONT HN 13 000 €)



Maison au calme à moins de 600 m de la mer à pied. Elle offre : au rez-de-chaussée: séjour avec poêle à bois, dégagement, cuisine aménagée et équipée, lingerie, une chambre, salle d'eau, wc. À l'étage: mezzanine, deux chambres, une salle d'eau avec wc. Auquel s'ajoute une véranda non chauffée avec cuisine d'été. Le tout sur une parcelle joliment aménagée de 336 m<sup>2</sup>. Puits.  
À voir sans tarder!



**Étude de Me Nathalie GUILLET**

15, rue Joseph-Rousse  
44770 LA PLAINE-SUR-MER  
06 11 15 86 43  
negociation.44152@notaires.fr

## Le viager, y avez vous pensé ?

Transformez votre bien immobilier  
en sources de revenus pérennes  
et sécurisés.



vous  
accompagne  
depuis plus de  
10 ans !

- Membre fondateur  
du réseau national VIAG2E -

Pour une étude personnalisée  
gratuite, sans engagement,

contactez Franck Césari expert viager

au **06 51 14 27 40**

ou **02 52 41 08 17**

[www.alternativeviager.fr](http://www.alternativeviager.fr)

## SUCÉ-SUR-ERDRE

**390 775 €** (DONT HN 15 775 €)



F

Maison d'habitation de type Nantaise à rénover, comprenant :

- En rez-de-chaussée : chambre, cave, chaufferie, espace buanderie et garage
- En étage hall, un salon-séjour, cuisine, deux chambres, salle de bains avec baignoire et douche, wc. Logement à consommation énergétique excessive

## NANTES - Quartier Toutes Aides

**881 450 €** (DONT HN 31 450 €)



D

Maison de Charme 1905 donnant sur un magnifique jardin au calme. Au rdc : hall d'entrée, une grande pièce de vie avec cheminée et parquet, cuis. AE lumineuse avec accès direct sur terrasse et jardin, cellier. Au 1<sup>er</sup> étage : 4 vastes chambres, SDB wc. Au 2<sup>e</sup> ét. : 3 ch., un bureau, SDE, wc. Une cave, une chaufferie, atelier en sous-sol (à 1.80 hauteur). Un garage.

## NANTES

**145 520 €** (DONT HN 7 520 €)



D

Dans une résidence avec piscine, un appartement de type 2 en duplex, en deuxième et troisième étage, il est composé au premier niveau d'hall d'entrée, wc, placard, un séjour, une kitchenette, escalier menant à l'étage et un balcon, au second niveau, sous combles une chambre et une salle de bains. Au sous-sol un garage boxé.



### Office Notarial de Carquefou

Avenue du Housseau  
44470 CARQUEFOU  
02 40 18 11 40 - egocarquefou@notaires.fr

## NANTES

**822 406 €** (DONT HN 27 406 €)



D

Dans bel immeuble ancien de caractère avec ascenseur, appt. lumineux de 219,32 m<sup>2</sup> hab. (230,52 m<sup>2</sup> utiles): Entrée, dégagement, deux réceptions dont le salon avec chem., cuis. équipée, arrière cuis., couloir avec placard, 3 ch dont une avec SDE privative, et une avec chem., dressing, SDB avec douche et baignoire, nombreux rangts., 2 wc et balcon. 2 caves et un grenier. Chauff. gaz de ville - Double et triple vitrage - Copropriété de 45 lots (36 appt. et 4 magasins).



**Sarl Mickaël LAINÉ  
et Hélène CHEVESTRIER**

6, avenue de la Morlière  
44700 ORVAULT  
02 40 63 99 18  
negobeauperin@notaires.fr

## CARQUEFOU

**384 430 €** (DONT HN 14 430 €)



B

A 4km des axes et commodités, en hameau, agréable maison de plain-pied entièrement rénovée en 2009 sur une parcelle de 321m<sup>2</sup>. Espace de vie de 45m<sup>2</sup> avec poêle à bois exposé Sud, un coin cuisine aménagé, 3 chambres dont une de 15m<sup>2</sup>, une salle de bains, une buanderie. Garage de 24m<sup>2</sup> indépendant, terrain clos, panneaux photovoltaïques.



**Office Notarial Me Evelyne  
FOUQUEAU DOUGNAC**

2, Avenue des Floralies  
44980 SAINTE-LUCE-SUR-LOIRE  
02 40 25 89 60  
nego.sainteluce44@notaires.fr

## NANTES, QUARTIER JONELIÈRE

**452 400 €** (DONT HN 17 400 €)



E

Maison de 1974, d'environ 107 m<sup>2</sup>.  
Au rez-de-chaussée, entrée, salon avec placard, véranda, chambre avec placard, salle d'eau avec W.-C. Garage et chaufferie.  
À l'étage, palier, salon/séjour avec balcon, cuisine, chambre avec placard, salle de bain avec placard et W.-C.  
Terrain de 364 m<sup>2</sup>, jardin et terrasse.



**Office Notarial de Maîtres Antoine TEITGEN et Matthieu GENTILS**

4, rue de Sucé  
44 240 La Chapelle-sur-Erdre  
02 28 01 24 30  
office.lachapellesurerdre@notaires.fr

## VIGNEUX-DE-BRETAGNE

**258 750 €** (DONT HN 8 750 €)



D

Maison ancienne en pierre 93 m<sup>2</sup> hab. poss. 100 m<sup>2</sup> hab. suppl. Greniers aménageables sur très beau terrain de 1 710 m<sup>2</sup> avec nombreuses dépendances. RDC : entrée directe dans séjour cuisine de 17 m<sup>2</sup> avec cheminée, salon de 15 m<sup>2</sup>, 3 ch. : 13,70 m<sup>2</sup>, 16,82 m<sup>2</sup> et 9,60 m<sup>2</sup>. Sde et WC. 1<sup>er</sup> étage : 2 greniers. Grandes dépendances : un garage de 32 m<sup>2</sup>, un atelier de 18 m<sup>2</sup>, une cave de 20 m<sup>2</sup>, le tout en pierre et attenant à la maison. Très beau bâtiment en pierre avec fort potentiel.



**SCP GUEDE et MOAT-POTET**

11, rue de Choizeau  
44360 Vigneux-de-Bretagne  
02 28 02 02 02  
negociation.44106@notaires.fr

## CHAPELLE-SUR-ERDRE

**332 800 €** (DONT HN 12 800 €)



D

Quartier Gesvrine donc proche de l'ensemble des services proposés par la commune, votre maison 90 m<sup>2</sup> avec vaste jardin composée : au RDC entrée, cuisine, séjour-salon traversant, W.-C. et garage.  
À l'étage 3 chambres, 1 chambre aveugle et 1 salle de bains.  
Un vaste sous-sol aménageable.

## NANTES

**322 400 €** (DONT HN 12 400 €)



E

Vends secteur Saint-Joseph de Porterie à Nantes (quartier du Bêle, à 10 mn à pied de la place de l'église, TAN à quelques mètres) votre maison de plain-pied T5 de 93 m<sup>2</sup> sur parcelle de 778 m<sup>2</sup> exposée SUD OUEST. Entrée, salon-séjour avec cheminée à foyer ouvert, cuisine, salle de bain, W.-C. et 3 chambres. Garage et bagagerie d'environ 23,5 m<sup>2</sup>. Grenier semi-aménageable. Travaux de rafraîchissement à prévoir.

## TREILLIÈRES

**139 100 €** (DONT HN 9 100 €)



RARE sur le secteur de Muzon à Treillières, vends terrain à bâtir non viabilisé de 480 m<sup>2</sup> exposition SUD. Issu d'une division parcellaire (donc accès à créer), ce terrain se situe en Zone UH du Plan Local d'Urbanisme Intercommunal de Treillières. Pas de contrainte de construction particulière, de forme rectangulaire (façade d'environ 14 m). Certificat d'urbanisme opérationnel positif à la construction d'une maison individuelle.



## GRUPE MONASSIER NANTES NOTAIRES

31, rue de Rennes  
44119 Treillières - 06 27 81 61 38  
etude.brangeeetassocies@notaires.fr

134, rue Paul Bellamy  
44000 Nantes - 06 27 81 61 38  
etude.brangeeetassocies@notaires.fr

## RIAILLÉ

**275 050 €** (DONT HN 10050 €)



E

Idéalement située, tous commerces et écoles à proximité, agréable et grande maison de plain-pied comprenant un vaste séjour de 48 m<sup>2</sup> (insert), une cuisine équipée, quatre chambres, deux salles de bains, wc, une buanderie.  
Garage attenant et son grenier, carport, puits, garage sur jardin clos de 1 087 m<sup>2</sup> (portail motorisé). Nouveauté.



**SCP A. MICHEL ET M. MANCHEC**

6, rue des Chênes – ZA Les Fuseaux  
44440 RIAILLÉ  
02 40 97 36 10  
negociation.44051@notaires.fr

## LOROUX BOTTEREAU

**228 500 €** (DONT HN 8 500 €)



F

Idéalement située, cette maison d'habitation très bien entretenue, sur sous-sol, à pied du centre ville, vous offre au 1<sup>er</sup> ét. : une entrée, une salle à manger avec cheminée, une cuis. donnant sur une véranda, trois ch., une sde, un wc, Au sous-sol : garage, atelier, cave, un wc, sur un terrain clôturé de 653 m<sup>2</sup>. Nombreux travaux ont été effectués au fur et à mesure. Logement à consommation énergétique excessive.



**SELARL MINIER-MARTIN & RICORDEL**

2 Rue du Jeu de Paume  
44430 LE LOROUX BOTTEREAU  
02 40 03 72 87  
negociation.44034@notaires.fr

## NORT-SUR-ERDRE

**361 560 €** (DONT HN 16 560 €)



Maison coup de cœur, en sortie de ville, rénovée intérieurement en 2018, à la décoration très soignée et offrant de beaux volumes et un grand jardin à aménager, comprenant : entrée, cuisine et arrière-cuisine, véranda, wc, séjour avec cheminée insert, 3 chambres dont une avec un dressing, salle de bain. A l'étage : palier, 2 chambres et une salle d'eau. Proche commerces, écoles et transports (TRAM TRAIN). Garage extérieur. Jardin arboré. Réf. 44067-775.



**SCP GASCHIGNARD Erwan**

22, rue de la République  
44810 HERIC  
02 40 57 97 00  
nego.gaschignard@notaires.fr

## ANCENIS CENTRE

**593 250 €** (DONT HN 28 250 €)



C

Maison familiale de 1997, belle qualité de construction, 149 m<sup>2</sup> habitable, pièce de vie de 52 m<sup>2</sup> avec cheminée, 3 chambres dont une au rdc et espace bureau en mezzanine. 2 Salles de bains, 2 WC, garage. Chauffage gaz de ville. Autre petite maison non attenante à rénover entièrement de plus de 50 m<sup>2</sup> et garage ou terrain à bâtir. 1 213 m<sup>2</sup> de jardin.



**Notaires & Conseils**

3 rue Pierre Dautel,  
44 150 Ancenis-Saint-Géréon  
02 40 93 43 30  
debora.tafary.44046@notaires.fr

## BASSE-GOULAIN

**1 381 872 €** (DONT HN 43 872 €)



Maison de 2009 de 267 m<sup>2</sup> sur terrain de 1931 m<sup>2</sup>, comprenant : au RDC, grande entrée (36 m<sup>2</sup> environ), desservant un salon avec cheminée une salle à manger avec cheminée ouvert sur une cuisine aménagée et équipée, arrière-cuisine WC suite parentale (chambre WC, S.D.E., dressing), chambre avec salle d'eau. Au 1<sup>er</sup> palier, WC, 3 chambres (24 m<sup>2</sup>, 13 m<sup>2</sup>, 21 m<sup>2</sup>). Garage d'environ 60 m<sup>2</sup>. Jardin, piscine chauffée Sud-Ouest.



**SCP BODIGUEL ET CHAMPENOIS**

2, rue du Lac  
44830 BOUAYE  
02 51 70 58 13  
nego.bodiguel.bouaye@notaires.fr

## GORGES

**398 475 €** (DONT HN 13 475 €)



Proche bourg, maison grands volumes nécessitant quelques travaux d'environ 136 m<sup>2</sup> habitables + sous-sol complet (environ 150 m<sup>2</sup>) comprenant : hall d'entrée, cuisine A/E, salon/séjour (cheminée), dégagement, bureau ou chambre avec accès indépendant, couloir, salle de bains, 3 ch.. SOUS-SOL : buanderie, garage, cave, wc, débarras, 1 pièce noire, 1 pièce pouvant faire office de chambre avec coin douche. Le tout sur une parcelle d'environ 1 100 m<sup>2</sup> avec puits.



**Office Notarial du Vignoble**

73, rue du Docteur Boutin  
44190 CLISSON  
02 40 54 75 83  
nego.clisson@notaires.fr

## À SAINT-MEME-LE-TENU

**104 986 €** (DONT HN 4 986 €)



Maison mitoyenne comprenant : entrée sur pièce de vie, coin cuisine, chambre, salle de bains et W.-C.. Véranda. Atelier. Débarras. Jardin.

Budget travaux à prévoir.  
Logement à consommation énergétique excessive (DPE G).  
Réf. 203395

## Centre bourg MACHECOUL.

**378 254 €** (DONT HN 13 254 €)



Proche toutes commodités (commerces, écoles, gare...), bâtiment récent d'une surface au sol d'env. 110 m<sup>2</sup> construit sur 2 niv. offrant : - À l'étage : palier, séjour ouvert sur cuisine A/E donnant sur terrasse, trois pièces, salle de bains, W.-C. et dégagement ; - Au rdc : pièce, atelier/garage, W.-C. handicapé et espace douche. L'ens. sur une parcelle totale d'env. 340 m<sup>2</sup>. Réf. 203489

## En campagne de PAULX

**125 610 €** (DONT HN 5 610 €)



Maison mitoyenne à usage d'habitation comprenant : salle à manger, coin cuisine, 2 chambres, pièce, salle d'eau, W.-C. et dégagements. Grenier.

Nombreuses dépendances non attenantes.  
Env. 1 500 m<sup>2</sup> de jardin à proximité immédiate.  
Budget travaux à prévoir.  
Réf. 203184



## Office notarial MARCHAND-CANDIA

ZI La Seiglerie 2 - 1, rue Clément Ader, Machecoul  
44270 MACHECOUL-SAINT-MEME  
02 40 31 40 60 - contact.44038@notaires.fr

## LA GRIGONNAIS

**259 500 €** (DONT HN 9 500 €)



En campagne, sur terrain de plus de 4 ha longère à rénover comprenant cuisine, salon/séjour avec cheminée.  
Trois chambres, salle de bains et WC indépendant, remise et combles.  
Plusieurs dépendances et puits.  
Logement à consommation énergétique excessive.



## ÉTUDE RUAUD BRIFFAULT BALLEREAU BORGARD

54, bis rte de Nozay  
44130 BLAIN  
02 40 79 06 19 - [negotiation.44119@notaires.fr](mailto:negotiation.44119@notaires.fr)

## NANTES PETIT PORT

**166 900 €** (DONT HN 6 900 €)



T2 à rénover comprenant une entrée avec placard, pièce de vie avec espace kitchenette, chambre, salle d'eau avec WC.  
Un stationnement privé et sécurisé.

## SAINT-FLORENT-LE-VIEIL

**550 000 €** (DONT HN 27 500 €)



Propriété située sur la commune des Bords de Loire.  
Elle offre une ambiance art déco, de belles pièces avec de beaux matériaux, une surface habitable de 300 m<sup>2</sup> et dispose de 7 chambres.  
Venez profiter de son parc de 4 800 m<sup>2</sup> arboré et vous pourrez profiter de sa piscine et de son pool house.



### Yannick THEBAULT & Jérôme ARRONDEL

195, rue du parc – Varades  
44370 LOIREAUXENCE  
06 15 41 71 94  
[sophie.poilane.44054@notaires.fr](mailto:sophie.poilane.44054@notaires.fr)

MON NOTAIRE EST  
À  
L'OUEST

IL EST OÙ LE VÔTRE ?



[NOTAIREETBRETON.BZH]



# les notaires de LOIRE-ATLANTIQUE



ANCENIS SAINT-GEREON	NOTAIRES et CONSEILS	02 40 96 43 30
ANCENIS SAINT GEREON	EVRE & LOIRE - Notaires	02 40 48 82 98
BASSE GOULAIN	PIERRE GOBIN FRANCOIS GODET NOTAIRES ASSOCIES	02 40 71 86 29
BLAIN	Damien RUAUD, Denis BRIFFAULT, Eric BALLEREAU et Fabienne BORGARD, Notaires associés	02 40 79 06 19
BOUAYE	SCP BODIGUEL CAROLINE - CHAMPENOIS FLORENT NOTAIRES ASSOCIES	
BOUGUENAIS	ARGOS	02 51 77 84 40
CAMPBON	ENTRE LOIRE ET VILAINE	02 40 56 55 77
CARQUEFOU	MARTIN Bertrand, AUDOIRE Eric, RASS Gildas, BIRGAND Antoine	02 40 18 11 30
CARQUEFOU	Mevena L'HELIAS et Romain DROSNET, Notaires associés	02 85 52 93 02
CARQUEFOU	MAITRE VINCENT BAUDELOCQUE	02 52 59 48 62
CHATEAUBRIANT	Guillaume JOSSO	02 40 81 00 23
CHATEAUBRIANT	SELARL ALAIN HUNAUT	02 40 81 11 15
CHATEAUBRIANT	Me Antoine COMBE, notaire	02 52 79 00 20
COUERON	OFFICE NOTARIAL DES BORDS DE LOIRE	02 40 86 10 01
COUERON	Pascal MOREAU	02 52 59 70 60
FAY DE BRETAGNE	SCP Yannick BARQ et Sandrine DEBIERRE	02 40 87 48 48
FROSSAY	RIGAUD & SEIGNARD - NOTAIRES ASSOCIES	
GRANDCHAMPS DES FONTAINES	Marie-Alix LENGART- LE BEC, Antoine TEITGEN et Matthieu GENTILS	02.21.76.15.80
GUEMENE PENFAO	SELARL Marine JANVIER, NOTAIRE	02 40 79 30 11
GUERANDE	BOHUON Mathieu et BOISVIEUX Charles-Edouard	02 40 62 18 00
GUERANDE	NATHALIE FEGHALI	02 40 11 66 03
HAUTE GOULAIN	Marie-Catherine LAURENT	02 85 67 18 28
HERBIGNAC	SCP Catherine GUIHARD et Jérémy DICECCA	02 51 76 99 76
HERIC	SCP Erwan GASCHIGNARD	02 40 57 97 00
INDRE	Maître Yves-Noël BARDOUL	02 40 86 50 43
LA BAULE ESCOUBLAC	TREILLARD et ASSOCIES	02 40 24 28 29
LA BAULE ESCOUBLAC	NOTAIRES PRESQU'ILE ASSOCIÉS	02 40 11 25 25
LA BAULE ESCOUBLAC	Clémence DUFOUR notaire	05 52 41 04 50
LA BAULE ESCOUBLAC	ESSIRARD Lucile	02 52 59 70 05
LA CHAPELLE SUR ERDRE	Marie-Alix LENGARTLE BEC, Antoine TEITGEN et Matthieu GENTILS	02 28 01 24 30
LA CHAPELLE SUR ERDRE	SELAS TOUYRE & BRETIN - NOTAIRES ASSOCIES	02 55 07 55 09
LA CHAPELLE SUR ERDRE	Julie LIRET	
LA CHEVROLIERE	Office notarial de Me BLOCK	02 52 59 48 83
LA HAIE FOUASSIERE	Caroline ARNAUD de FOIARD	02 85 52 11 52
LA MONTAGNE	AGEA LA MONTAGNE	02 40 32 31 45
LA PLAINE SUR MER	SARL Nathalie GUILLET - NOTAIRES	02 51 18 36 30
LE LOROUX BOTTEREAU	Maîtres Sophie MINIER-MARTIN et Gaëlle RICORDEL Notaires Associés	02 40 03 78 30

LE PALLET	SELARL MAHBOUBA FALTOT	02 40 80 40 07
LE PELLERIN	AGEA notaires	02 40 04 54 04
LE POULIGUEN	Marie-Aude QUERARD	02 40 17 82 75
LEGE	DAVODEAU Christèle	02 40 26 37 37
LES MOUTIERS EN RETZ	Pierre POUSSIER	02 52 80 00 23
LES SORINIERES	ETUDE BRETECHE	02 28 00 95 95
LES SORINIERES	Maître Antoine PIPET	02 40 58 20 57
LIGNE	Office Notarial de Maître Médéric BORDELAIS	02 40 77 00 03
LOIREAUXENCE	SCP Yannick THEBAULT et Jérôme ARRONDEL	02 40 98 33 07
MACHECOUL SAINT MEME	Jean BERTIN, NOTAIRE	02 40 78 57 44
MACHECOUL SAINT MEME	MARCHAND-CANDIA, NOTAIRES	02 40 31 40 60
MISSILLAC	Arnaud PEREZ	02 40 88 30 37
MOISDON LA RIVIERE	L&P NOTAIRES	02 40 07 23 81
NANTES	STRATEIA Notaires	02 40 47 51 00
NANTES	GMV NOTAIRES	02 40 35 92 92
NANTES	SCP BODIN FAIDHERBE	02 40 69 76 06
NANTES	SCP Stéphanie BOURMALO-DUVAL et EMMANUEL BOURMALO	02 40 49 40 64
NANTES	SELARL MARION THEVENIN	02 40 48 42 41
NANTES	CTB	02 40 73 03 50
NANTES	Vincent CHAUVEAU	02 40 73 11 90
NANTES	Office du Dôme	02 40 73 74 50
NANTES	Office Notarial de l'Estuaire	02 40 99 22 99
NANTES	Office des Arts	02 40 47 08 09
NANTES	Maître Patrice WALSH DE SERRANT	02 40 73 72 19
NANTES	ACTORIA NOTAIRES ASSOCIES	02 40 73 04 82
NANTES	VIARME NOTAIRES	02 40 73 20 61
NANTES	STRATEIA Notaires	02 40 12 29 29
NANTES	SARL DB ASSOCIES	
NANTES	JANNIN - STARCK	02 40 73 27 95
NANTES	Rodolphe MALCUIT, Notaire	
NANTES	Office Notarial de Talensac	02 51 72 93 13
NANTES	LDVL NOTAIRES	02 51 84 99 00
NANTES	Maître Xavier-Jacques MECHAIN Notaire	02 40 50 76 95
NANTES	Office notarial de Maître YVON	02 85 52 45 45
NANTES	LES NOUVEAUX NOTAIRES (LES 3N)	02 85 52 81 54
NANTES	SCP THOMAS HOUIS GIRARD DURAND VILLATTE & BREMENT	02 40 06 12 06
NANTES	DE MANEVILLE	02 85 52 81 46
NANTES	Brice GUIBERT	02 85 52 83 10
NANTES	GROUPE MONASSIER OUEST ATLANTIQUE	02 28 25 28 65
NANTES	Office Notarial Pascal QUILICHINI	02 52 59 70 31

# les notaires de LOIRE-ATLANTIQUE



NANTES	ALTHEMIS NANTES	02 52 59 48 75	SAINT BREVIN LES PINS	Jérôme LIEBAULT, Claire TEMPLIER-LIEBAULT et Thomas PHELIPPEAU Notaires Associés	02 40 27 26 42
NANTES	RICHARD de LATOUR	02 52 59 47 17	SAINT BREVIN LES PINS	NOTAIRES LOIRE OCEAN	02 28 53 74 18
NANTES	ETUDE DALMARD	02 51 80 57 90	SAINT ETIENNE DE MONTLUC	OFFICE NOTARIAL LOIRE ET SILLON	02 40 86 80 04
NANTES	Anne TOQUET Notaire associée	02 40 52 94 76	SAINT HERBLAIN	Nicolas BRETECHER, Brigitte BOISSEAU-DERSOIR et Mickaël BARICHE	
NANTES	Romain MAGANA	02 28 44 70 87	SAINT HERBLAIN	Antoine MAURICE NOTAIRE ASSOCIE	02 28 25 06 10
NANTES	SARL Mickaël LAINE et Hélène CHEVESTRIER	02 28 08 08 11	SAINT HERBLAIN	DURAND-DUBREUIL Laëtitia	
NANTES	Florence MERCIER	02 28 29 13 74	SAINT HILAIRE DE CLISSON	SCP TEILLIAIS DEVOS Etude de Mes TEILLIAIS, DEVOS et ROUILLON	02 40 54 07 84
NANTES	PARTHEMA NOTAIRES	02 28 29 19 71	SAINT HILAIRE DE CLISSON	OFFICE NOTARIAL DU VIGNOBLE	02 40 54 00 18
NANTES	DURAND-CHUPIET ET ASSOCIES	02 52 59 48 12	SAINT JULIEN DE CONCELLES	SELARL François BAZIN et Pierre AUDOUIN	02 40 54 10 12
NANTES	VERDELHAN Julie	06 51 21 82 92	SAINT MARS DU DESERT	SCP LEPAGE, Céline BARET et Agnès COTTINEAU, Notaires	
NANTES	SARL OFFICE JULES VERNE		SAINT MICHEL CHEF CHEF	SCP Laëtitia BERNAERT-GROHARD et Pierre POUSSIERO	02 52 80 00 23
NANTES	Morgane MARTIN - Notaire	02 85 67 22 25	SAINT NAZAIRE	Office Notarial TRANSATLANTIQUE	
NANTES	Hélène CHATAL	02 85 67 05 35	SAINT NAZAIRE	SELARL OCEANIS	02 40 22 08 34
NANTES	Mélanie BORON-TOUSSAINT		SAINT NAZAIRE	Jean-Louis LESBATS et Pierre BIHAN, Notaires associés	02 40 22 33 32
NANTES	SARL DELMAU et FARINE	02 21 76 18 90	SAINT NAZAIRE	OFFICE NOTARIAL DE L'ETOILE	02 40 45 80 42
NANTES	Bruno COLCOMBET	02 40 75 60 49	SAINT NAZAIRE	Florence ALBUGUES	02 52 71 01 30
NANTES	Louise DUPUIS-DELLIERE	02 52 59 56 75	SAINT NAZAIRE	Alexandra DELTOUR	02 40 88 73 02
NANTES	Emilie BUREAU-GLON	02 53 35 23 35	SAINT PERE EN RETZ	NOTAIRES LOIRE OCEAN	02 40 21 70 01
NANTES	Palmyre CAVAILLE		SAINT PHILBERT DE GRAND LIEU	Office notarial FRISON-VEYRAC	
NORT SUR ERDRE	OFFICE NOTARIAL DU VAL D'ERDRE	02 40 29 56 24	SAINT SEBASTIEN SUR LOIRE	CDG NOTAIRES	02 40 34 09 09
ORVAULT	OFFICE NICOLAS	02 40 76 92 20	SAINT SEBASTIEN SUR LOIRE	Yohann LEFORT	02 40 34 14 41
ORVAULT	SARL Mickael LAINE et Hélène CHEVESTRIER	02 40 63 07 30	SAINTE LUCE SUR LOIRE	FOUQUEAU-DOUGNAC Evelyne	02 40 25 89 60
ORVAULT	Clémence PHALIP NOTAIRE	02 40 65 93 19	SAINTE PAZANNE	Me Leslie MENGUY, Notaire	02 52 80 00 29
ORVAULT	MG Notaires	02 53 35 25 25	SUCE SUR ERDRE	SPE Catherine FOUCHÉ et Associés	02 51 81 26 00
PAIMBOEUF	NOTAIRES LOIRE OCEAN	02 40 27 50 22	THOUARE SUR LOIRE	Guillaume DE VILLAINES	02 40 18 02 20
PLESSE	RUAUD BRIFFAULT BALLEREAU BORGARD	02 40 79 60 16	THOUARE SUR LOIRE	MAITRE ARNAUD CAMUS	02 49 62 34 47
PONT SAINT MARTIN	Magali JEHANNE	09 54 20 97 46	TREILLIERES	GRUPE MONASSIER OUEST ATLANTIQUE NOTAIRES	02 28 25 28 65
PONTCHATEAU	ENTRE LOIRE ET VILAINE	02 40 45 66 40	TRIGNAC	Maître Amélie COYAUD	02 52 41 04 05
PONTCHATEAU	SCP PERRAIS KERAMBRUN	02 40 01 62 28	VALLET	SELARL Cyrille PENARD, notaire associé	02 40 33 92 18
PORNIC	SELARL Thierry KERAVEC	02 51 74 02 02	VERTOU	DEJOIE FAY GICQUEL Notaires	02 40 80 08 08
PORNIC	NOTAIRES LOIRE OCEAN	02 40 82 18 20	VERTOU	SCP AUDRAIN CAPELLE DENIS-NOUJAIM CERES	02 51 71 25 25
PORNICHET	OFFICE NOTARIAL DU MARCHE PORNICHET	02 28 55 09 17	VERTOU	Fiona LE MASSON	02 85 52 83 14
PORNICHET	OFFICE NOTARIAL DU LITTORAL	06 61 36 09 92	VIEILLEVIGNE	Ronan CALVEZ	02 40 26 52 49
PORNICHET	NOTAIRES PRESQU'ILE ASSOCIES	02 85 29 25 66	VIGNEUX DE BRETAGNE	Anne GUEDÉ, Anne MOAT-POTET	02 28 02 02 02
REZE	OFFICE NOTARIAL DE REZE	02 40 32 45 00	VILLENEUVE EN RETZ	SELARL THIERRY ROBVEILLE	02 40 21 40 02
REZE	Etude de Maître Emilie FABRE	02 85 67 03 45			
RIAILLE	NOTERDRE	02 40 97 00 14			
ROUGE	LAURA GAGNEUL NOTAIRE	02 40 28 85 01			
SAUTRON	RENAULT & RIZZO	02 40 40 52 52			
SAVENAY	ENTRE LOIRE ET VILAINE	02 40 56 90 17			
SAVENAY	Etude DE LAUZANNE	02 40 56 90 20			
SAINT ANDRE DES EAUX	Notaires Presqu'île Saint-André	02 85 29 56 86			

# LE VIAGER ? POURQUOI N'Y AI-JE PAS PENSÉ PLUS TÔT ?



RENTE À VIE  
PROTECTION  
SÉRÉNITÉ

**viagimmo**  
NOTRE EXPERTISE, VOTRE SÉRÉNITÉ<sup>®</sup>

10 bis rue Kléber 44000 **NANTES** - 09 51 25 03 18  
198 av. de Lattre de Tassigny 44500 **LA BAULE** - 02 40 60 34 36

**VIAGIMMO.FR**

# Une offre variée de terrains à bâtir pour votre future maison en Loire-Atlantique



Terrains  
viabilisés et  
libres de  
constructeur

Découvrez  
toutes nos  
offres sur :  
[sela-immo.fr](http://sela-immo.fr)

Contactez-nous : **02 40 48 48 00**  
[info-comm@lad-sela.fr](mailto:info-comm@lad-sela.fr)

**Loire-Atlantique  
développement**  
/aménagement et construction